

〔個人情報保護に関する方針〕

当施設では、利用者の尊厳を守り、安全に配慮する施設理念の下
お預かりしている個人情報について利用目的を定めています。

* 社会福祉法人 周防学園 *

- * 介護老人保健施設 ほうらい山荘 (0979-83-1155)
- * ケアプランサービスほうらい (0979-84-0260)
- * グループホームほうらい (0979-83-1165)
- * ヘルパーステーションほうらい (0979-84-0250)

介護老人保健施設

ほうらい山荘



〒828-0011

福岡県豊前市大字四郎丸 1690-3

施設理念

- * 地域社会との連携・共生を目指して！
- * 利用者の皆様とご家族の視点に立って！
- * 明るい家庭的雰囲気でお得な介護を！



入所

- * 定員 100床〔一般療養棟 64床・認知症専門棟 36床〕
(療養室 1人部屋 10床 2人部屋 26床 4人部屋 64床)
- * 対象者 介護保険で要介護1～5の認定を受けている方

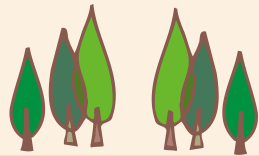
* 一日の流れ《例》

- 8:00～朝食
- 9:00～入浴・一部リハビリ
- 12:00～昼食
- 13:00～入浴・一部リハビリ
- 15:00～おやつ
- 15:30～レクリエーション
- 18:00～夕食
- 21:00～就寝

* 年間行事

- 初詣・節分・観桜・運動会・夏祭り・敬老会・紅葉見学・忘年会 等

- * 週4回 専門の講師を招き、音楽療法を実施しています。



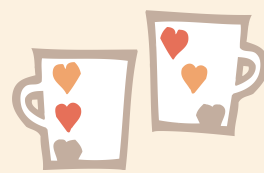
* リフト浴

入浴用の車椅子に座ったまま乗降するので、足の悪い方でも安心して負担なくお風呂に入ることができます。



短期入所

- * ご家族の介護疲れや冠婚葬祭・旅行・急病などで、家庭での介護が困難な場合や、ご本人様の希望により、短期入所する事ができます。



通所

* 一日の流れ

- 8:00～送迎出発
- 10:00～入浴・リハビリ
- 12:00～昼食
- 13:00～入浴・グループワーク
- 14:00～レクリエーション
- 15:15～おやつ
- 16:00～送迎出発

* グループワーク
書道・華道・カラオケ・パンフラワー 等

- * 毎月、お誕生者の食事会や、保育園や神楽、舞踊団などによる催し物を行っています。

- * 短時間利用も可能です。



入浴機械が新しくなりました



* 公益財団法人 JKA 様の補助事業により特殊浴槽設置！！

入浴が負担になっている方やそのご家族に対し、負担が軽く安全な入浴を提供する為、車椅子介護浴槽を設置しました。今後は、個々の利用者様に適した入浴ケアに取り組みます。ご希望の方は、是非ご相談ください。

ご相談・ご見学希望がありましたら、

ほうらい山荘(0979-83-1155)までお気軽にご連絡下さい。(担当:支援相談課)

